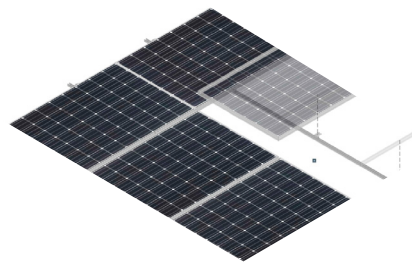


Estructura Coplanar



Descripción del sistema

Esta estructura está diseñada para el montaje de paneles en horizontal, sobre cubierta plana aprovechando la inclinación de la misma superficie. Es el sistema **más simplificado** en montaje y componentes, y ofrece mayor **ligereza**.



Datos técnicos

Instalación recomendada sobre tipo de tejado	Chapa metálica, greca, teja árabe
Tipo de fijación	Perforada
Contrapesos	No
Presión máxima	+10 kN/m ²
Succión máxima	-1,52 kN/m ²
Carga de viento (succión)	195 km/h
Carga de nieve	>2,0 m de columna de nieve
Inclinación del módulo	Plana a cubierta (0 grados)
Peso de la Estructura (sin módulos)	0.5 kg/m ²

*Ensayos realizados con módulos fotovoltaicos de 2100mm de longitud.

Estructura Coplanar

Componentes Sistema Coplanar

DETALLE	DESCRIPCIÓN	REF	UDS
PERFILERÍA			
	Perfil Plano Simple S30 Largo 3200mm	S303200	24
FIJACIONES ESTRUCTURALES			
	Soporte para cubierta greca 50mm	S87500-DT	48
FIJACIONES DE MÓDULOS			
	Grapa Central tipo Clip placa 35 a 40 (Incluye tornillo + tuerca clip)	S0900503540C	48
	Grapa Final tipo Clip placa 35 (Incluye tornillo + tuerca clip)	S39005035C	48
	Grapa Final tipo Clip placa 40 (Incluye tornillo + tuerca clip)	S39005040C	48
TORNILLERÍA			
	Tornillo Autoperforante (DIN 7504-K - 4,8 x19)	T4819Z999K	500

